

## Que é a FP dual?

É unha modalidade de formación profesional que ten como finalidade a cualificación profesional das persoas nun réxime de alternancia de actividade laboral nunha empresa coa actividade formativa nun centro educativo.

## Cales son os requisitos para acceder á FP dual?

Para acceder a esta modalidade de FP é preciso cumprir os requisitos académicos que se requiren para acceder aos ciclos de grao medio e de grao superior e ademais:

-Ter dezaoto anos ou máis no ano natural en que comece o ciclo formativo.

-Carecer da cualificación profesional, obtida e recoñecida polo sistema de formación para o emprego ou do sistema educativo, requirida para concertar un contrato en prácticas para o posto de traballo ou a ocupación obxecto do proxecto.

-Non ter realizado con anterioridade un contrato de formación e aprendizaxe, e cumprir os requisitos establecidos na normativa laboral vixente para o poder efectuar.

-Non ter superado ningún módulo profesional do ciclo formativo do proxecto solicitado, agás que fose cursando outro ciclo formativo.



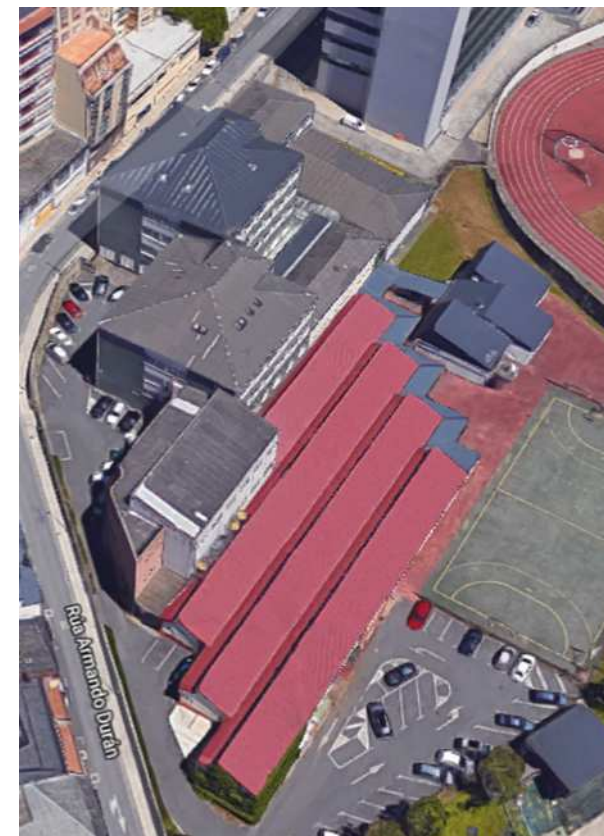
## CIFP Politécnico de Lugo

Rúa Armando Durán, 3

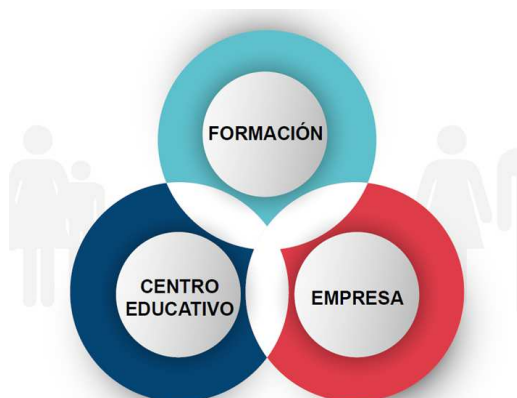
27002 Lugo

TFNO: 982220328

[www.politecnicolugo.org](http://www.politecnicolugo.org)



## CIFP Politécnico de Lugo



FONDO SOCIAL EUROPEO  
"O FSE inviste no teu futuro"



GOBIERNO  
DE ESPAÑA

MINISTERIO  
DE EDUCACIÓN  
Y FORMACIÓN PROFESIONAL



XUNTA DE GALICIA

CONSELLERÍA DE EDUCACIÓN, UNIVERSIDADE  
E FORMACIÓN PROFESIONAL

# OFERTA DE FP DUAL PARA O CURSO 2020/2021:

## CM CONSTRUCCIÓN

### En colaboración con:

Construcciones Mourelle  
Construcciones Tellao, S.L.  
Construmen, S.L.  
Garvi Lugo Construcciones y Reformas, S.L.  
Manuel Santos Gómez  
Oribio Construcciones y Contratas, S.A.  
Obras y Reformas Lugo, S.L.  
Odegal, S.L.  
Acasti Reformas, S.L.  
Pelé Design and Retail, S.L.  
Reformas y Sistemas de Galicia, S.L. (RESGA)  
Rubén López Barreiro

### Remuneración que percibe o alumnado:

O alumnado percibe unha bolsa por importe mínimo de 550 euros/mes durante a estadía na empresa.

### En que ámbitos se traballa:

En pequenas, medianas e grandes empresas constructoras, e en Administracións públicas, por conta allea ou por conta propia, desenvolvendo traballos de albanería e/ou de formigón para a construción, a rehabilitación, o mantemento e a reforma en edificación e obra civil.

## CS PROXECTOS DE EDIFICACIÓN

### En colaboración con:

Ben Alonso, S.L.  
Equaltecnica, S.L.  
Ingeniería Insitu, S.L.  
José Manuel Pérez Pérez y Natalia Díaz López, U.T.E.  
Oribio Construcciones y Contratas, S.A.  
Obras y Reformas Construmen, S.L.  
Proeste Ingeniería, S.L.  
Indesnor, S.L.  
Arturo Silvosa Pérez.  
Pelé Design and Retail, S.L.  
Acasti Reformas, S.L.  
Monsa Urbanismo, S.L.  
Ceres Gestión sectorial, S.L.

### Remuneración que percibe o alumnado:

O alumnado percibe unha bolsa por importe mínimo de 550 euros/mes durante a estadía na empresa.

### En que ámbitos se traballa:

As persoas con este perfil profesional exercen a súa actividade como persoal asalariado ou autónomo en estudos de arquitectura, enxeñaría e delineación, en consultorías, en promotoras inmobiliarias, en empresas constructoras e na Administración.

## CS CONSTRUCCIÓN METÁLICAS

### En colaboración con:

Ben Alonso, S.L.  
Benferreiro, S.L.  
Cidega-Inox, S.L.  
Garrido Carrocerías, S.L.  
Montajes Metálicos Ingalex, S.L.  
Talleres Doval, S.L.  
Maquinaria Agrícola Indusagri, S.L.  
Alfredo Vidal Vallejo  
Carrocerías Hermanos Rega, S.L.

### Remuneración que percibe o alumnado:

O alumnado percibe unha bolsa por importe mínimo de 550 euros/mes durante a estadía na empresa.

### En que ámbitos se traballa:

En industrias dedicadas á fabricación de grandes depósitos, caldeiraría grosa e tubaxe industrial, talleres mecánicos, construción de carrozarías, remolques e caixas abatibles, construción e reparación naval, instalacións petroquímicas, material de transporte, montaxe e reparación de construcións metálicas, no ámbito da produción de construcións metálicas encastradas no sector industrial.