

Que é a FP dual?

É unha modalidade de formación profesional que ten como finalidade a cualificación profesional das persoas nun réxime de alternancia de actividade laboral nunha empresa coa actividade formativa nun centro educativo.

Cales son os requisitos para acceder á FP dual?

Para acceder a esta modalidade de FP é preciso cumprir os requisitos académicos que se requiren para acceder aos ciclos de grao medio e de grao superior e ademais:

-Ter dezaoto anos ou máis no ano natural en que comece o ciclo formativo.

-Carecer da cualificación profesional, obtida e recoñecida polo sistema de formación para o emprego ou do sistema educativo, requirida para concertar un contrato en prácticas para o posto de traballo ou a ocupación obxecto do proxecto.

-Non ter realizado con anterioridade un contrato de formación e aprendizaxe, e cumprir os requisitos establecidos na normativa laboral vixente para o poder efectuar.

-Non ter superado ningún módulo profesional do ciclo formativo do proxecto solicitado, agás que fose cursando outro ciclo formativo.

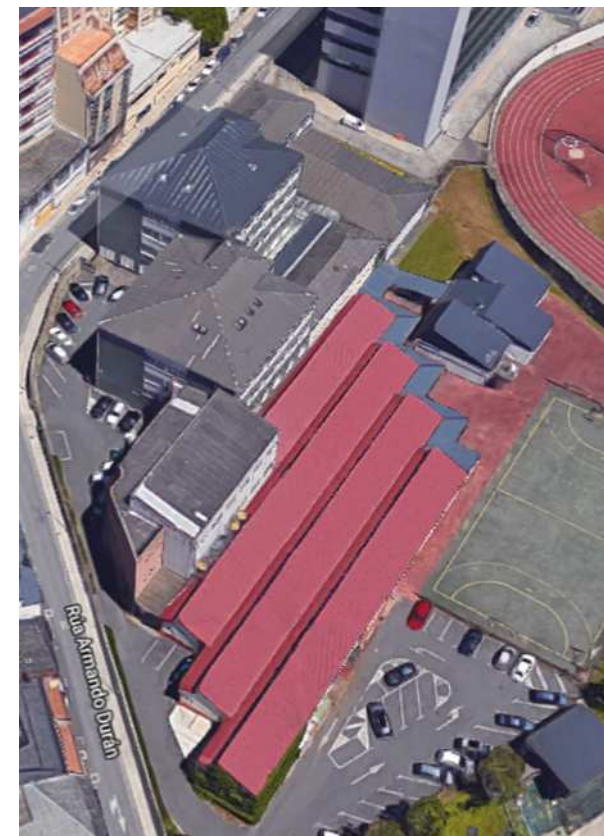
CIFP Politécnico de Lugo

Rúa Armando Durán, 3

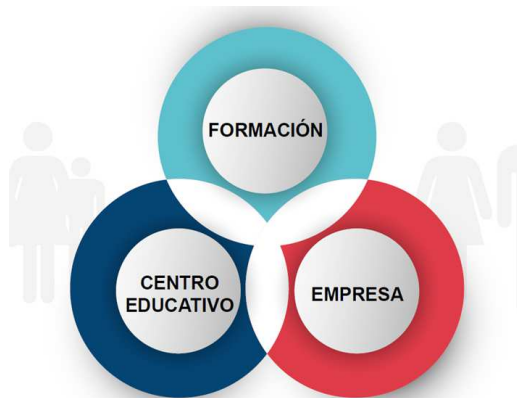
27002 Lugo

TFNO: 982220328

www.politecnicolugo.org



CIFP Politécnico de Lugo



FONDO SOCIAL EUROPEO
"O FSE inviste no teu futuro"



GOBIERNO
DE ESPAÑA

MINISTERIO
DE EDUCACIÓN
Y FORMACIÓN PROFESIONAL



XUNTA DE GALICIA

CONSELLERÍA DE EDUCACIÓN, UNIVERSIDADE
E FORMACIÓN PROFESIONAL

OFERTA DE FP DUAL PARA O CURSO 2021/2022:

CM ELABORACIÓN DE PRODUCTOS ALIMENTARIOS

CM CUIDADOS AUXILIARES DE ENFERMARÍA + ATENCIÓN A PERSOAS EN SITUACIÓN DE DEPENDENCIA

CS AUTOMATIZACIÓN E ROBÓTICA INDUSTRIAL

En colaboración con:

Ingapan, S.L.U.
Novafrigsa, S.A.

Remuneración que percibe o alumnado:

O alumnado percibe unha bolsa por importe mínimo de 550 euros/mes durante a estadía na empresa.

En que ámbitos se traballa:

Son traballadores e traballadoras por conta allea que se integran nun equipo de traballo con persoas do seu mesmo nivel de cualificación, ou inferior, onde desenvolven tarefas individuais e en grupo nas áreas funcionais de recepción de materias primas e materiais, preparación e manexo de equipamentos de produción, control de operacións de elaboración, envasamento e embalaxe, apoio ao control de calidade, almacenamento e expedición de produtos acabados.

En colaboración con:

Asistencia integral personalizada, S.L. (Bóveda)
Geriátricos del principado, S.A. (Outeiro de Rei)
Geriatros, S.A.U. (Monforte)
Geriatros, S.A.U. (Chantada)
Quavitae servicios asistenciales, S.A.U. (Castro Ribeiras do Lea)

Remuneración que percibe o alumnado:

O alumnado percibe unha bolsa por importe mínimo de 475 euros/mes durante a estadía na empresa.

En que ámbitos se traballa:

Organización e xestión da unidade ou consulta, prestación do servizo e educación sanitaria (Cuidados auxiliares de enfermaría).
No sector de servizos ás persoas, de carácter asistencial, psicosocial e de apoio á xestión doméstica (Atención a persoas en situación de dependencia).

En colaboración con:

Ingapan, S.L.U.
Financiera maderera, S.A. (FINSA)

Remuneración que percibe o alumnado:

O alumnado percibe unha bolsa por importe mínimo de 550 euros/mes durante a estadía na empresa.

En que ámbitos se traballa:

Exercece a actividade profesional en empresas públicas e privadas relacionadas cos sistemas automáticos industriais, nas áreas de deseño, montaxe e mantemento de sistemas de automatización industrial.